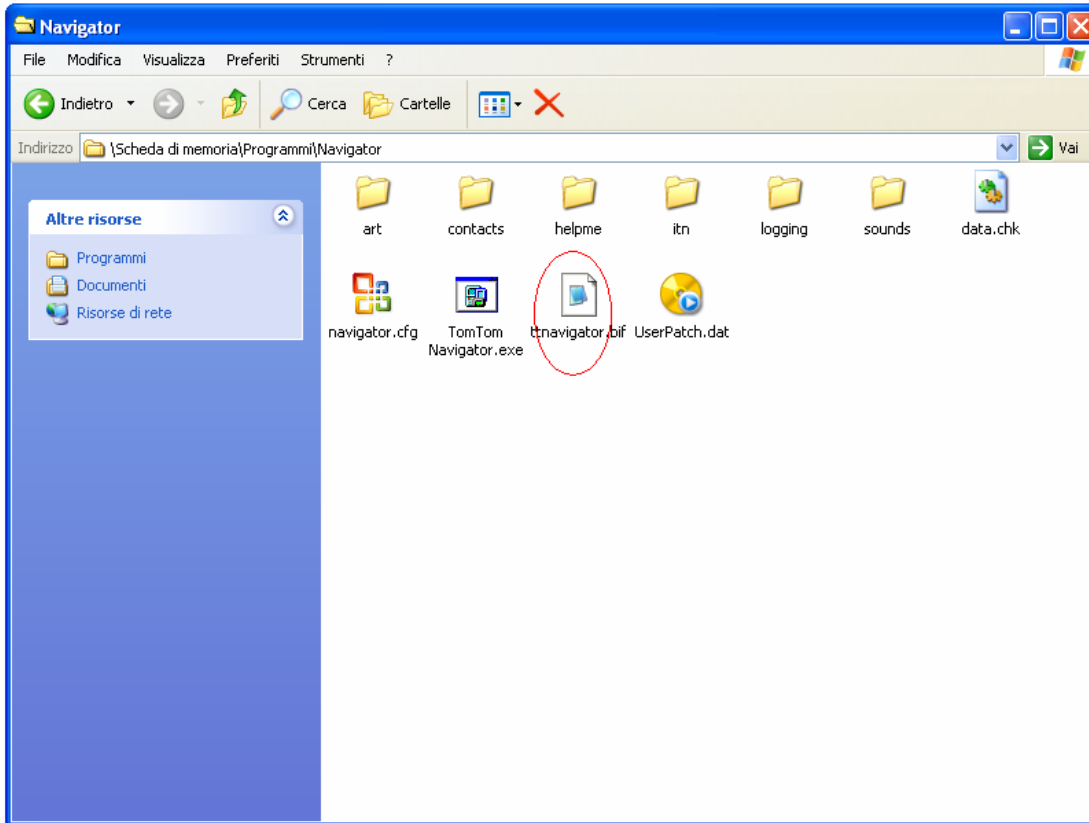


COME ATTIVARE LE MAPPE TOMTOM SU PPC CON EASYUSETOOLS by assopicche

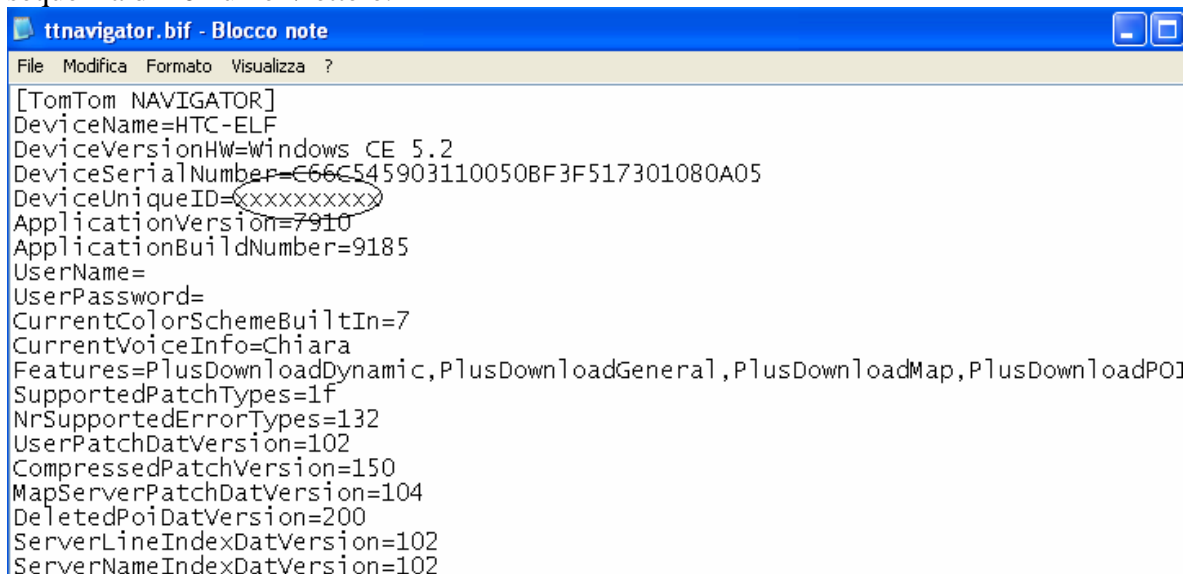
Per prima cosa occorre recuperare il codice del proprio dispositivo. I modi sono 2:

- 1) dopo aver installato il tomtom sul ppc, collegatelo al computer tramite activesync, cliccare su risorse del dispositivo, scheda di memoria (solo se installato sulla memory), programmi, navigator. Vi troverete davanti questa finestra



Copiate il file ttnavigator.bif sul desktop del computer, apritelo con il blocco note. A questo punto vi troverete quanto segue.

Il codice device che dovrete copiare è un codice alfanumerico (nel cerchietto) composto da una sequenza di 10 numeri/lettere.

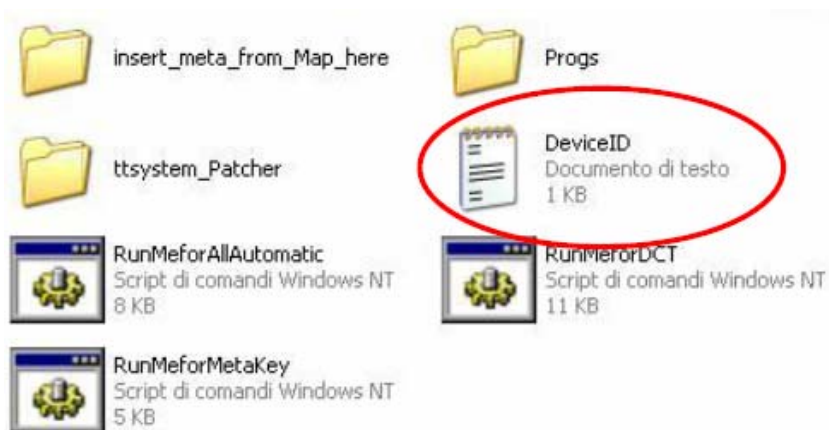


```
[TomTom NAVIGATOR]
DeviceName=HTC-ELF
DeviceVersionHW=Windows CE 5.2
DeviceSerialNumber=C66C545903110050BF3F517301080A05
DeviceUniqueID=(xxxxxxxxxx)
ApplicationVersion=7910
ApplicationBuildNumber=9185
UserName=
UserPassword=
CurrentColorSchemeBuiltIn=7
CurrentVoiceInfo=Chiara
Features=PlusDownloadDynamic,PlusDownloadGeneral,PlusDownloadMap,PlusDownloadPOI
SupportedPatchTypes=1f
NrSupportedErrorTypes=132
UserPatchDatVersion=102
CompressedPatchVersion=150
MapServerPatchDatVersion=104
DeletedPoiDatVersion=200
ServerLineIndexDatVersion=102
ServerNameIndexDatVersion=102
```

- 2) il secondo modo (anche più semplice): aprite tomtom, cliccate in basso a destra (dove è presente la barra del segnale gps), cliccate sempre in basso a destra (dove è riportata la versione), sotto la scritta Lingua: Italiano è riportato il Vostro device. Ricopiatelo (lo spazio che divide il codice non deve essere riportato).

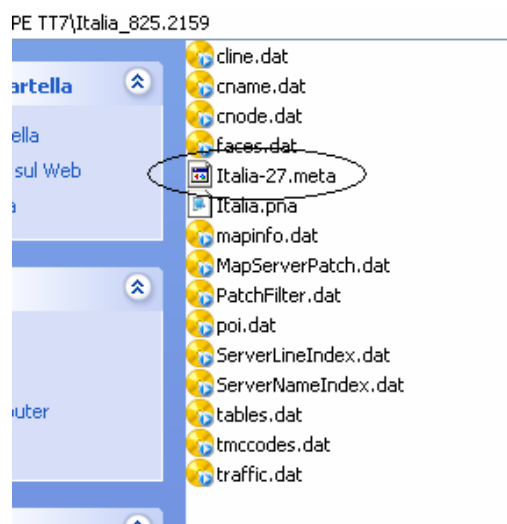
A questo punto siamo pronti per sbloccare la mappa.

Scaricate l'easyusetools in allegato al post, scompattate il tutto in una cartella, una volta scompattato vi troverete quanto segue:



Aprite il file **DeviceID** e copiateci il Vostro codice alfanumerico recuperato prima (nessuno spazio ne prima, ne dopo. Solo la sequenza alfanumerica). Chiudete il file e salvatelo.

A questo punto aprite la cartella **insert_meta_from_map_here** e copiateci al suo interno il file .meta che è presente nella cartella della mappa che volete sbloccare (vedi sotto).



In questo caso il file Italia-27.meta è della mappa Italia 825.2159. Chiudete la cartella.

Prima di usare il programma Easyusetools, è importante controllare se nel file meta (nulla a che vedere con il file .meta che ho citato prima) sia presente la stringa di numeri e lettere che troverete con la mappa che scaricate (vedi l'esempio sotto)



Questo file lo trovate nella cartella **progs** dell'easyusetools. Se il codice non è presente, copiatelo ed inseritelo alla fine dei file meta (vedi esempio sotto)

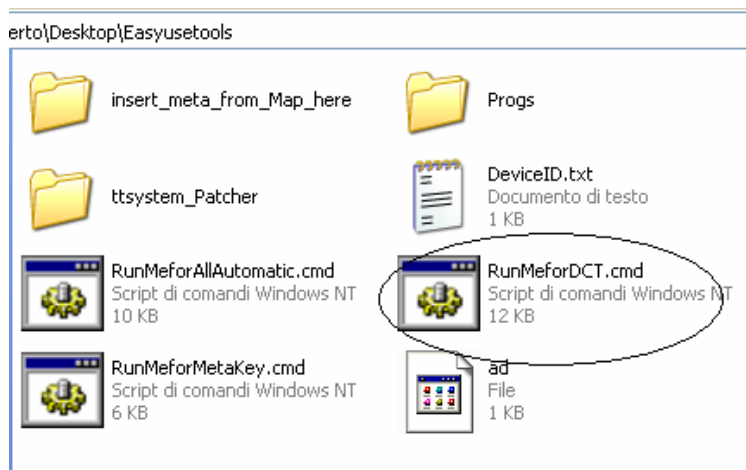
```
; Western_and_Central_Europe_815_2003
F1 12 49 87 97 17 D8 02 01 AC 1B 7E C2 5F 29 23 Western_and_Central_Europe-19.meta
; Western_and_Central_Europe_2GB_815_2003
26 9B F1 04 82 0E 95 28 E5 CF 02 F7 D4 3C 2C 42 Western_and_Central_Europe_2GB-19.meta
; Western_and_Central_Europe_2GB_815_2096
CC 93 89 28 2D 2D 95 78 D7 CA DA B9 76 6F A6 B1 Western_and_Central_Europe_2GB-22.meta
; Western_and_Central_Europe_825_2157
76 D1 7E C9 CC 2F D8 AF 2C 1C C4 C4 D5 FF 3E 9D Western_and_Central_Europe-26.meta
;Western_and_Central_Europe_825_2158
AE 7B 76 AF CF 65 A2 BC 98 AE 2D B8 94 84 4F C5 Western_and_Central_Europe-25.meta
```

COPIATE QUI IL CODICE META DELLA MAPPA CHE AVETE SCARICATO (SOLO SE NON È GIA' PRESENTE)

```
; AutoveloX_IT_TomTom
20 23 A0 51 07 F9 6F FA 07 35 CF BB 03 A2 59 76 AutoveloX_IT_TomTom.ov2
; Blitzer_AT_TomTom
3C 6B 7C B4 74 60 1E 85 65 6D CA 10 81 A6 85 EB Blitzer_AT_TomTom.ov2
```

Chiudete il file salvandolo.

Adesso aprite RunMeforDCT (vedi sotto)



Si aprirà questa finestra..

```
C:\WINDOWS\system32\cmd.exe
Impossibile trovare il file - TD
Enter 1,2 or 3 for your Choice, Standard is 1
1. Run it for Version PDA7.451, 7.910; 7.900, 8.010 and higher
2. Run it for all other Version 7 up to 8.002
3. Run it for Map 6
1-3 : _
```

Digitate 1

```
C:\WINDOWS\system32\cmd.exe
Enter 1,2 for your Choice, Standard is 1
1. Run Keygen for insert_meta_from_Map_here
2. Run Keygen for all Maps at your TIDevice
1,2 : _
```

Digitate ancora 1

```
C:\WINDOWS\system32\cmd.exe
#### Run Fake meta.txt Check ####
Italia-27.meta v825 bld2159 Key seems to be OK
~~~~~
Basic Explanation:
OK = All good and copy now .dct into the Mapfolder.
Wrong DeviceID symbols = Devicecode wrong written
There is no such map in keyfile Meta.txt = Your Map is until now not supported
Cant find file = no *.meta file inside Folder "insert_meta_from_Map_here"
~~~~~
#### Run Keygen ####
'Italia-27.meta' - OK
^^^^^^^^^Keygen Output here!^^^^^^^^^^^^
Keygen says OK , copy now the new *.dct into your Mapfolder
Used DeviceID = ██████████
Used Option 1 you need also a patched TIsystem / TomTom Navigator.exe !
Premere un tasto per continuare . . .
```

Premere un tasto per uscire dal programma.

A questo punto il file .dct che serve per sbloccare la mappa è stato creato.

Aprirete nuovamente la cartella **insert_meta_from_map_here** e vi troverete il file .dct (vedi immagine sotto)



Copiatelo nella cartella della mappa.

Mettete la cartella della mappa sulla memory card, lanciate il programma tomtom. Tutto dovrebbe funzionare.

Info varie:

Se non trovate le voci, potete scaricarle da qui (con istruzioni)

<http://www.ipmart-forum.it/showpost.php?p=426028&postcount=4157>

Voci di zelig

<http://www.ipmart-forum.it/showthread.php?t=29231>

Ricorda che queste le devi attivare come hai fatto con la mappa.

Autovelox e pdi tom tom

<http://www.ipmart-forum.it/showthread.php?t=33977>

Istruzioni per sbloccare i pdi originali

<http://www.ipmart-forum.it/showpost.php?p=213289&postcount=1>

Tabella compatibilità mappe

<http://www.ipmart-forum.it/showpost.php?p=558621&postcount=5367>

Tutte le mappe

<http://www.ipmart-forum.it/showthread.php?t=34052>

Specifica mappe

<http://www.ipmart-forum.it/showthread.php?t=97148>

Aggiornamenti mappe

<http://www.ipmart-forum.it/showthread.php?t=33072>

Spero che questa guida sia di aiuto a qualcuno.. ☺